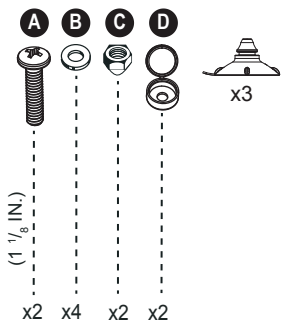


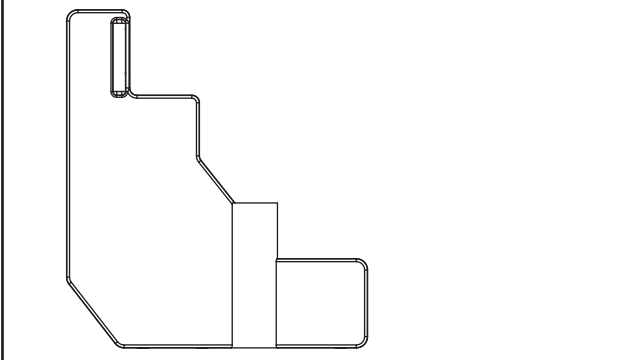
# ROYALE II: BARRIÈRE SÉCURITAIRE

## Contenu de la boîte

KIT DE VIS 140-0074

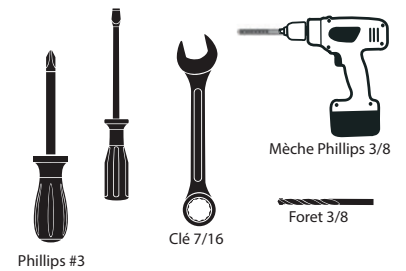


## Barrière sécuritaire



## Outils requis

(non compris)



## ⚠️ AVERTISSEMENT

- ▶ Ne pas nager derrière la marche!
- ▶ Installez la barrière en suivant les instructions de montage du fabricant.
- ▶ Prévenez la noyade par coincement en gardant un maximum de 2" entre le mur de la piscine et la barrière sécuritaire.
- ▶ Afin d'éviter tout risque de choc électrique, utilisez des outils à piles.
- ▶ Négliger ou oublier l'installation des ventouses Step Cup™ réduira la stabilité de la barrière en plus d'annuler la garantie du fabricant.
- ▶ L'usage des Step Cup™ réduit les risques de perforation de la toile de la piscine.
- ▶ **Poids maximum: 350 lbs / 159 kg.**



**A1)** Insérez la moitié de la tête champignon de la ventouse dans le trou, à un angle de 45 degrés.

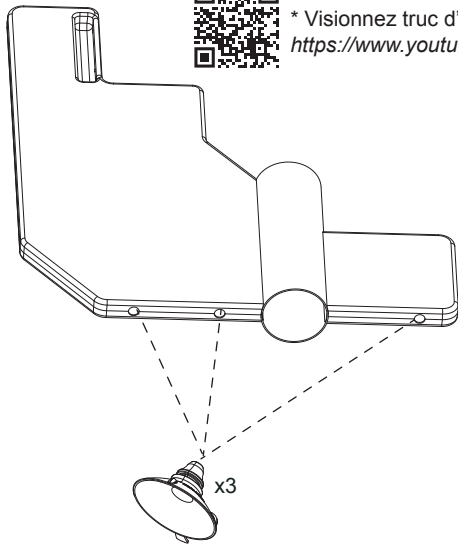
**A2)** À l'aide d'un tournevis à tête plate, comprimez le champignon de la ventouse tout en le poussant dans le trou.



**A3)** Tournez la ventouse pour vous assurer que son champignon a complètement traversé la paroi de la marche. Lorsque l'installation est terminée, la ventouse devrait pouvoir tourner librement.

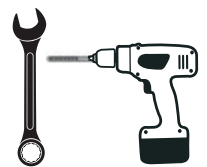
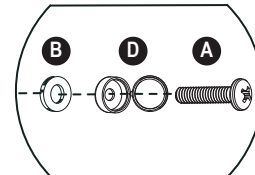


\* Visionnez truc d'installation des ventouses sur YouTube:  
<https://www.youtube.com/watch?v=W5RH1VNxpu0>

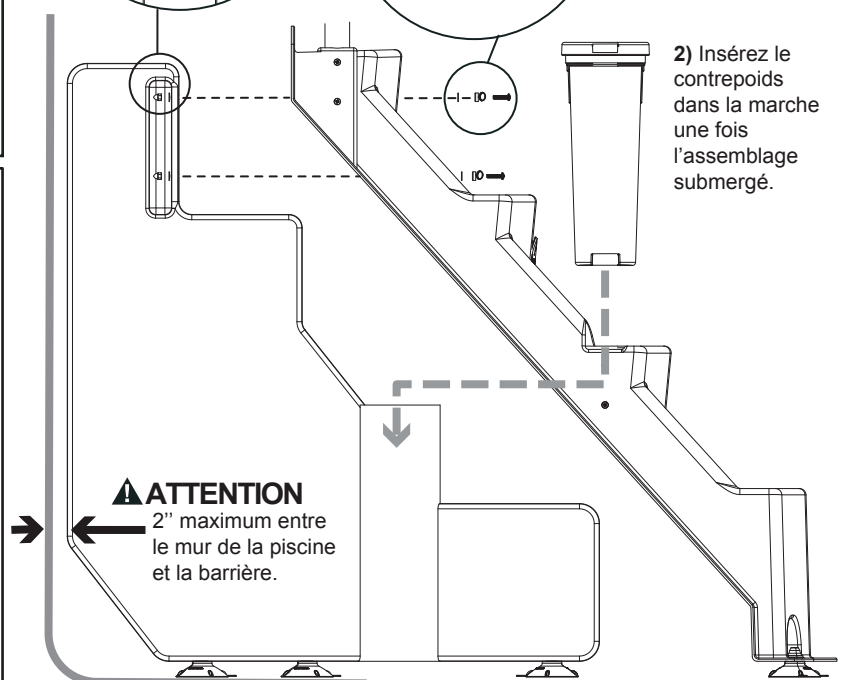


## C

**1)** Fixez la barrière à la marche à l'aide des vis, écrous, rondelles et cache-vis tel qu'illustré.

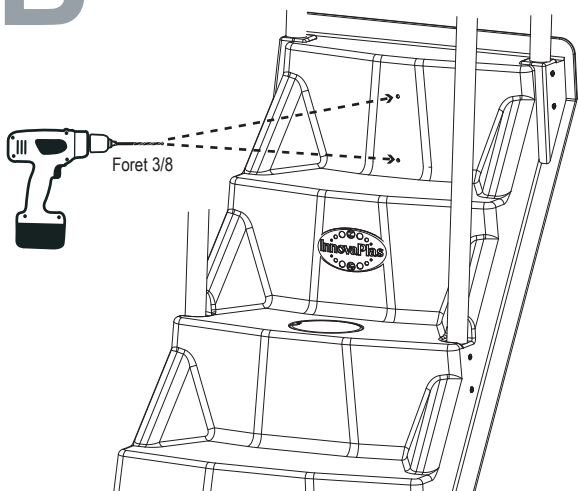


**2)** Insérez le contrepoids dans la marche une fois l'assemblage submergé.



**⚠️ ATTENTION**  
2" maximum entre le mur de la piscine et la barrière.

**B** 1) Localisez les deux encoches présentes sur la contremarche et percez 2 trous de 3/8".



**GARANTIE DU MANUFACTURIER**

**1 an sur la barrière.  
1 an sur la quincaillerie.**



2257 route 139  
Drummondville, Québec  
J2A 2G2

WWW.INNOVAPLAS.COM

REV. 16/10/2020

PN:

PG:1